



**CASA FINLANDIA/
Concept**



**CASA FINLANDIA/
Concept
Site analysis**



La penisola italiana, o penisola italice, è una penisola del continente europeo attraversata dalla catena degli Appennini e delimitata da quattro mari: mar Ligure, mar Tirreno, mar Ionio e mar Adriatico. È una delle tre penisole che costituiscono l'Europa del Sud con la penisola Iberica e la penisola balcanica.

L'Umbria, piccola Regione dell'Italia centrale, rappresenta il cuore della Penisola. È l'unica regione dell'Italia peninsulare non bagnata dal mare. È attraversata dal fiume Tevere e comprende il lago Trasimeno, il lago di Piediluco, i fiumi Chiascio, Nera, Corno, Nestòre e Topino, le Cascate delle Marmore.

Assisi in provincia di Perugia in Umbria, sorge adagiata sulle pendici del Monte Subasio ed è ancora protetta da una robusta cinta muraria ed è dominata dalla mole della Rocca Maggiore e della grande Basilica di San Francesco.

Il territorio comunale assisano comprende porzioni sia pianeggianti, sia collinari che di bassa montagna. La città, grazie alla sua posizione posta in collina ed affacciata sulla Valle Umbra, presenta un clima gradevole, ma di transizione tra l'area di pianura ad ovest e quella più montuosa ad est, con estati calde, ma non afose ed inverni non eccessivamente rigidi. Una volta o due l'anno fa comparsa nella città anche la neve, ma grazie alla propria posizione riparata, molto difficilmente cade in quantità rilevanti. La primavera e l'autunno tendono ad essere piovose e piuttosto tiepide.



How do you get to Casa Finlandia



- Stazione ferroviaria
Milano-Perugia 8 ore - 4 h e 15 min con frecciarossa
Roma-Perugia 2 h e 45 min
- Autostrada e superstrada
Milano-Perugia 448.2 km, 4 h e 46 min
Roma-Perugia 218.0 km, 2 h e 45 min





Assisi
km 2



Gubbio
km 52



Spello
km 13



Perugia
km 32



Orvieto
km 90



Spoleto
km 46



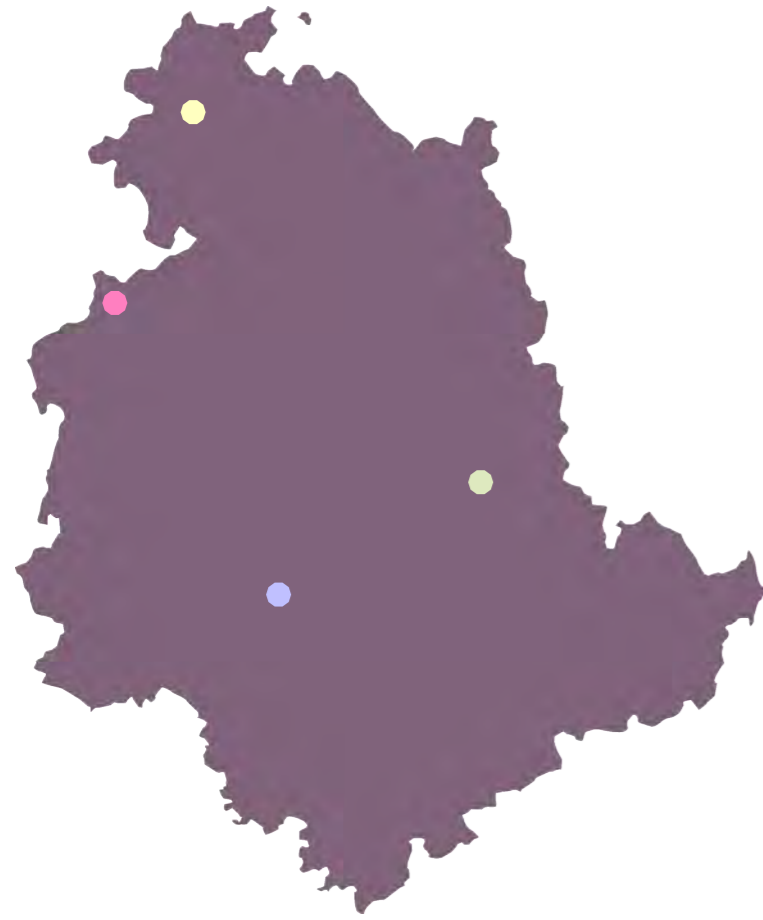
Todi
km 58



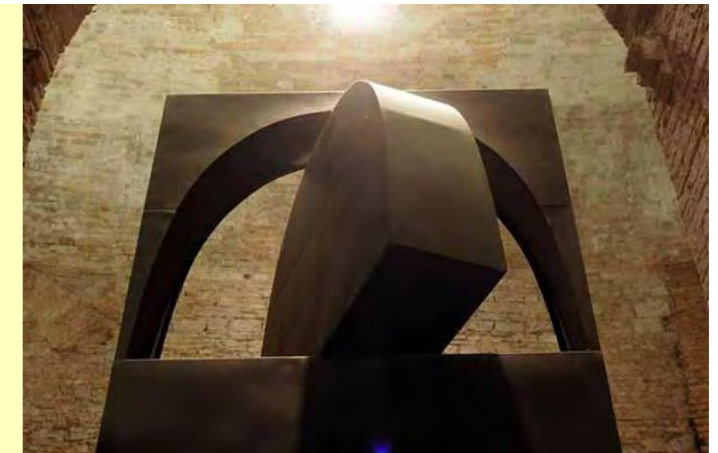
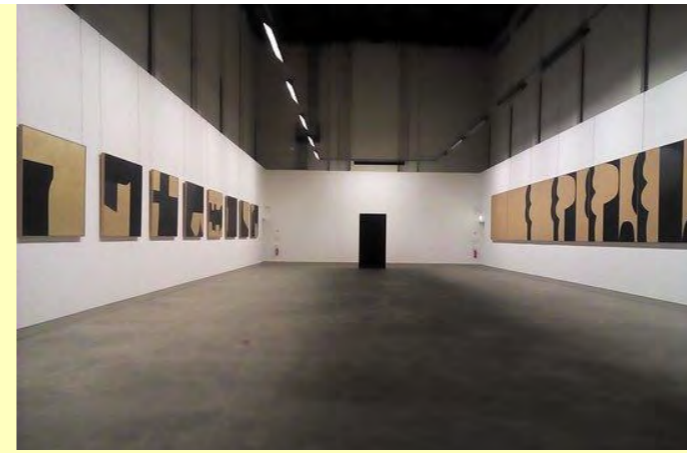
Norcia
km 80



Cascia
km 85



Collezione Burri
Città di Castello km 66



Burri - Grande nero
Perugia km 32



Beverly Pepper
Todi km 58



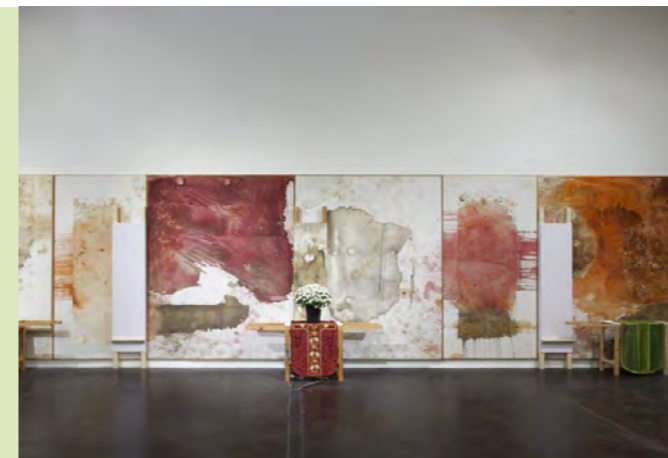
Beverly Pepper - Broken circle
Brufa - km 16



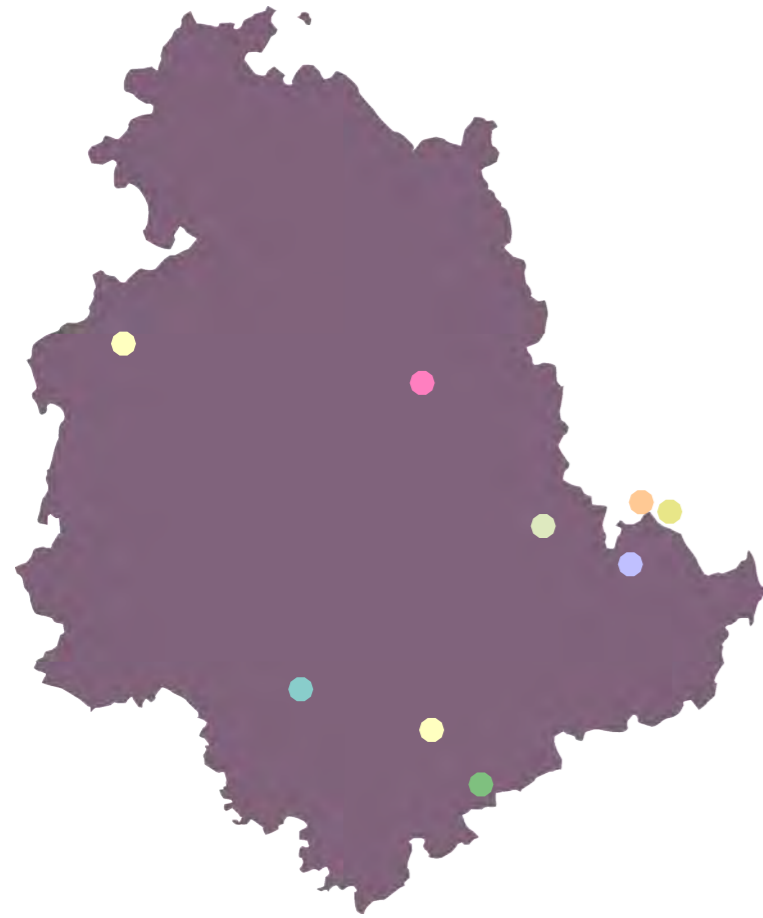
Beverly Pepper - Ascensione
Assisi km 2



CIAC
Foligno km 19



Campo del Sole
Tuoro sul Trasimeno km 55



Lago Trasimeno
km 72



Cascata delle Marmore
km 77



Rasiglia
km 35



Castelluccio, fiorita
km 98



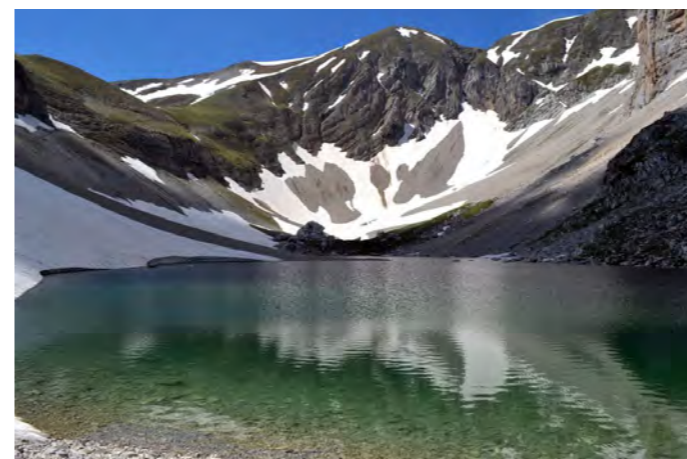
Dunarobba, foresta fossile
km 78



Assisi, Terzo Paradiso
km 2



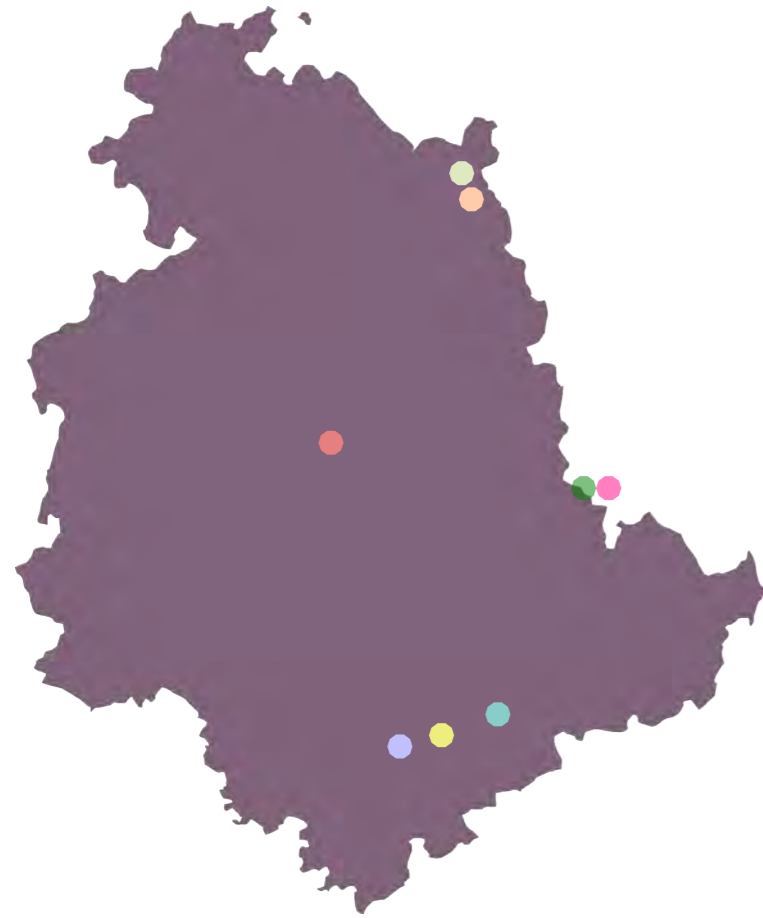
Lago di Piediluco
km 80



Lago di Pilato
km 102



Monte Vettore
km 111



510 km da percorrere in bici, 8000 metri di ascesa totale, 16 borghi più belli d'Italia, 2 laghi dove fare il bagno e sciacquarsi la polvere di dosso

Piste ciclabili



Bettona, volare in mongolfiera km 17



Percorso nelle Grotte di Monte Cucco km 60



Rafting, fiume Nera km 95



Arrampicata, Ferentillo km 65



Trekking, monti Sibillini km 111



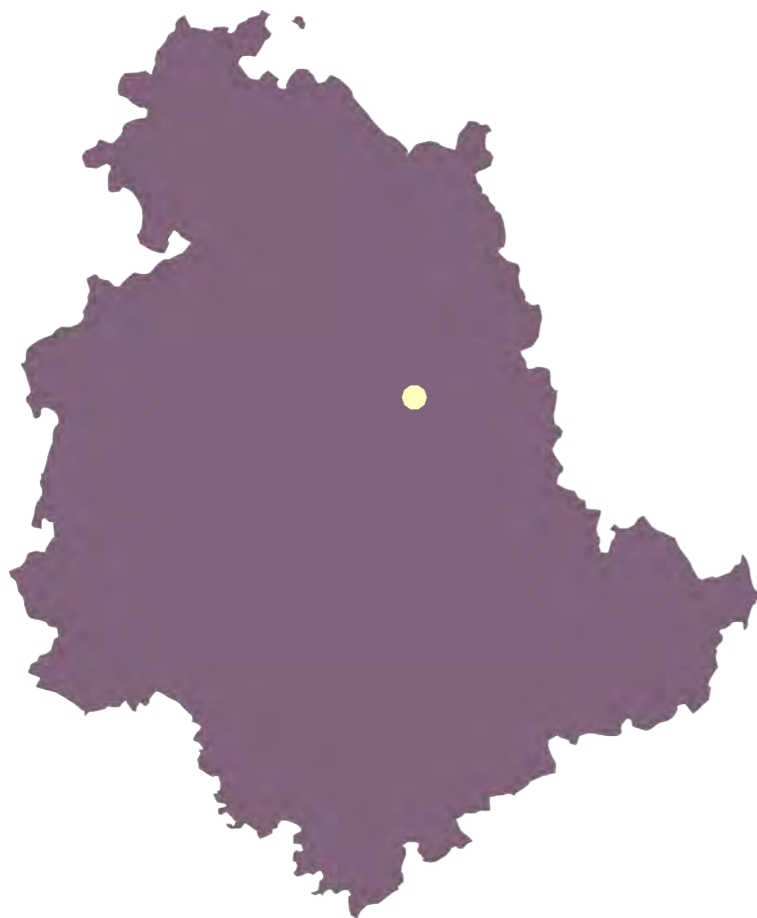
Sci di fondo, monti Sibillini km 111



Deltaplano, monte Cucco km 60



bungee-jumping, cascate delle Marmore km 77



Vino

Montefalco: Sagrantino
 Trasimeno: Grechetto, Trebbiano, Malvasia, Sangiovese
 Colli Martani e Todi: Grechetto, Merlot, Sangiovese

-
-
-



Carapace, Tenuta Castelbuono
 Bevagna, km -----

Olio

- DOP Umbria, Colli Assisi Spoleto
- DOP Umbria, Colli Martani
- DOP Umbria, Colli Amerini
- DOP Umbria, Colli del Trasimeno
- DOP Umbria, Colli Orvietani



Oliveto umbro

Prodotti DOP e IGP

- Prosciutto di Norcia IGP
- Farro di Monteleone di Spoleto DOP
- Patata rossa di Colfiorito IGP
- Lenticchie di Castelluccio di Norcia IGP

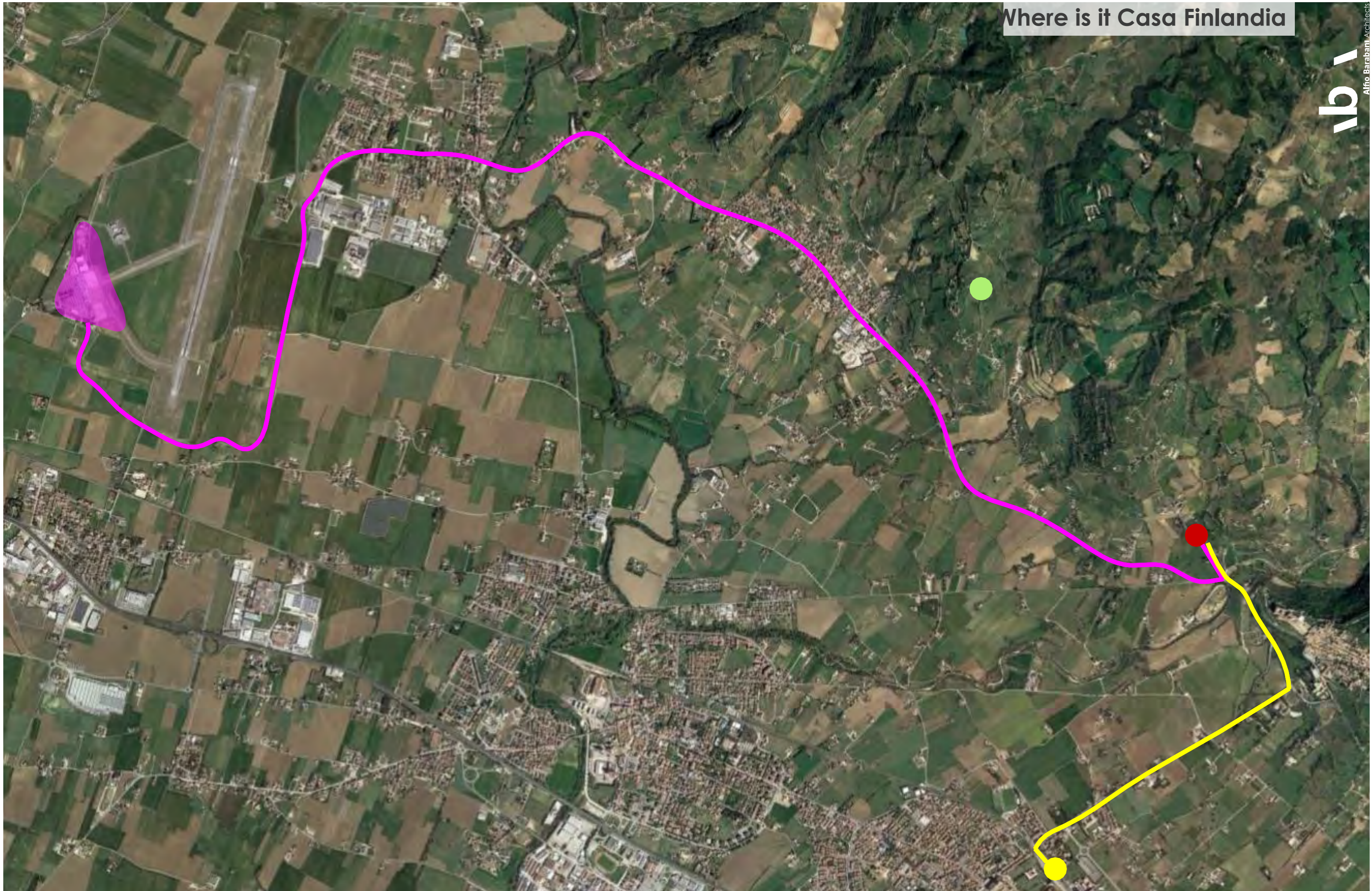


Allevamento suini allo stato brado



**CASA FINLANDIA/
Concept
Current layout**

Where is it Casa Finlandia

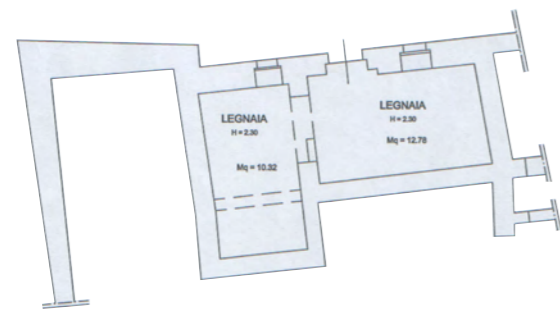
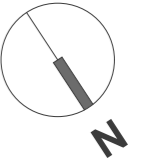


- Casa Finlandia
- Casa Heli
- Stazione dei Treni distanza 6 Km
- Areoporto S. Francesco distanza 13 Km

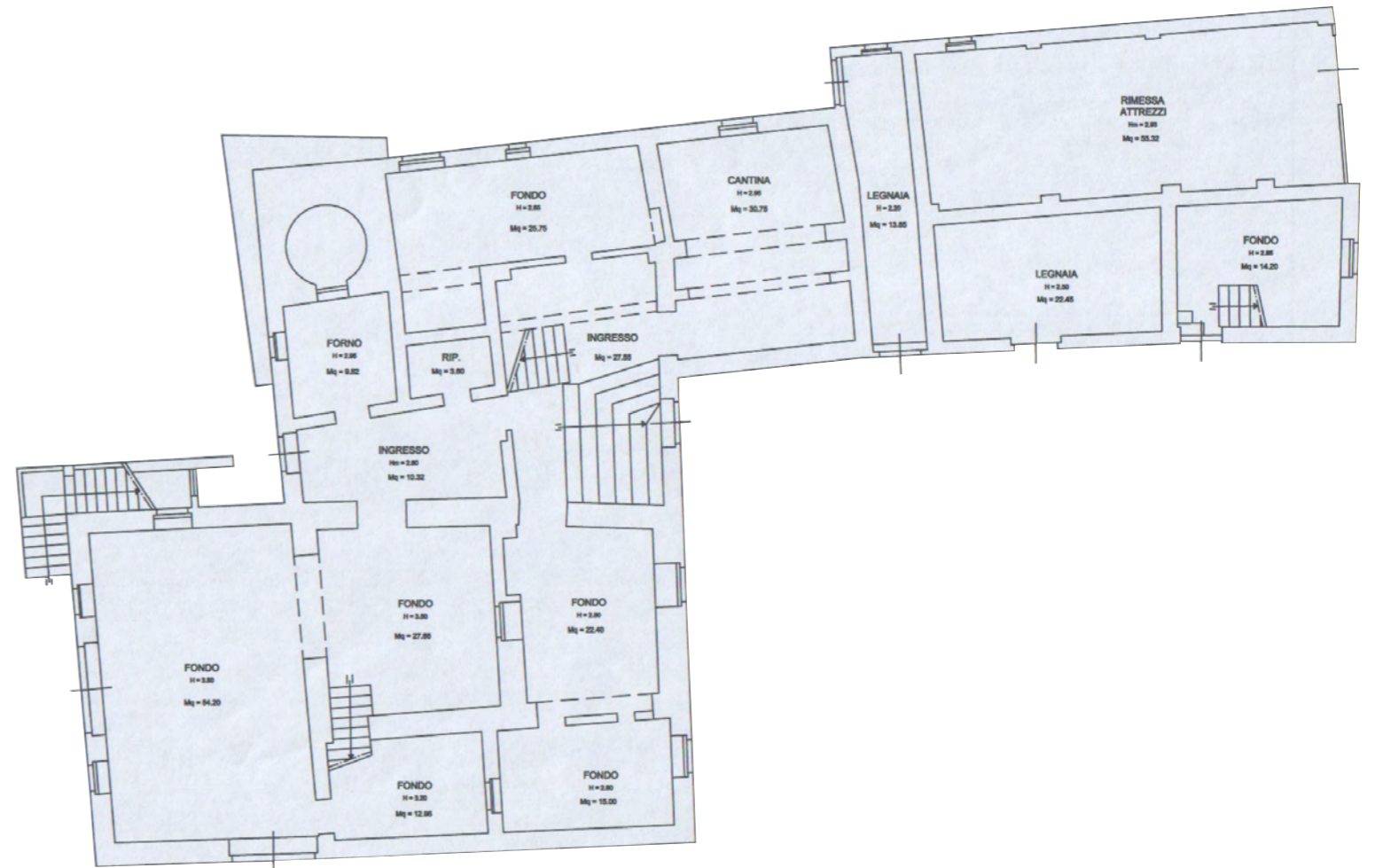




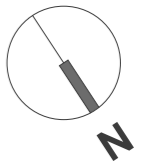




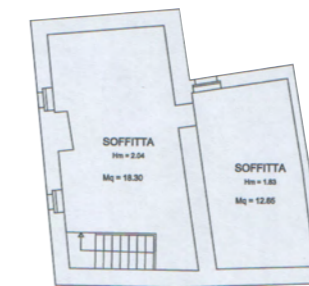
Basement



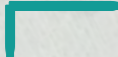
Ground floor



First floor

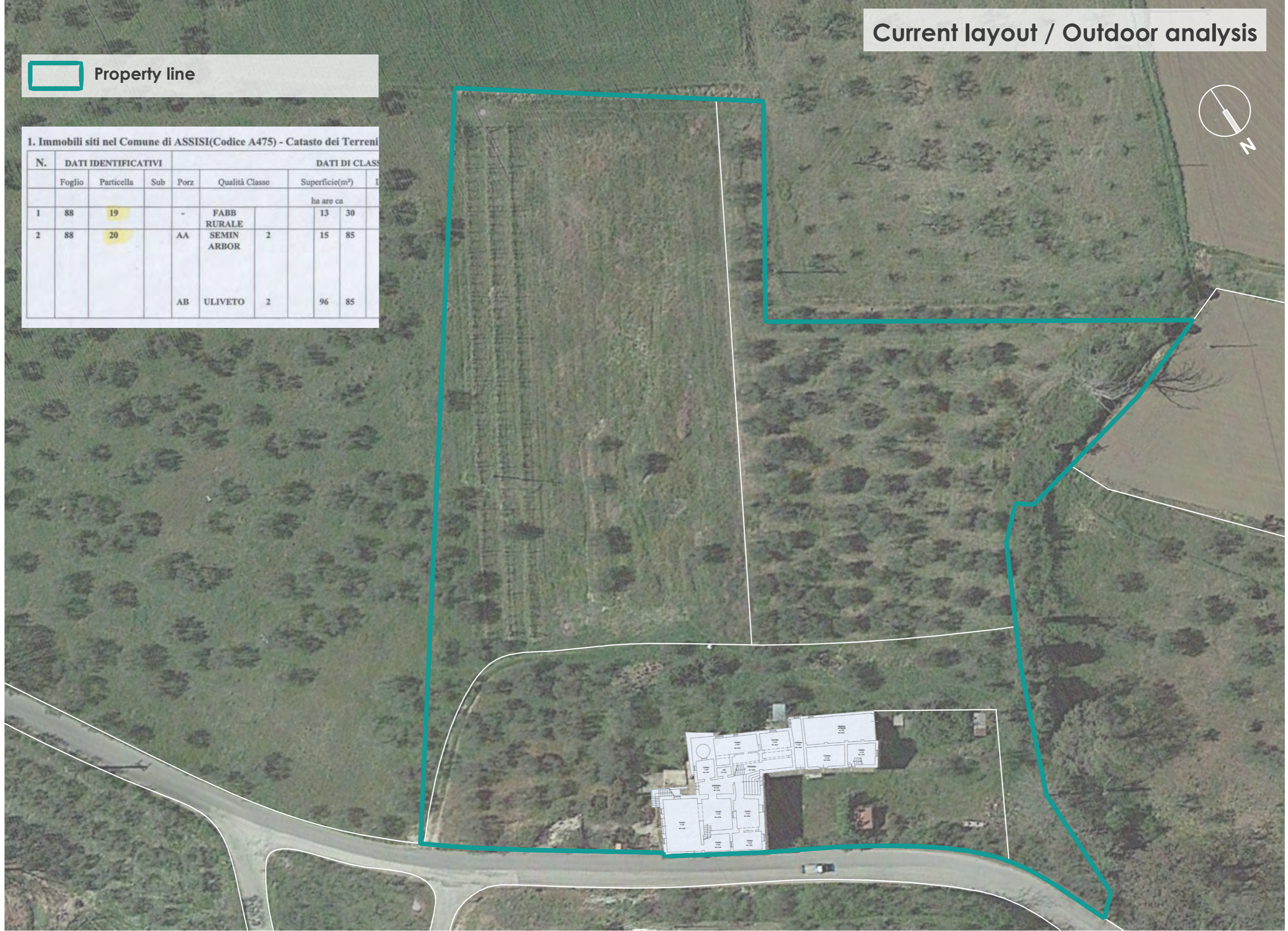


Under roof

 Property line

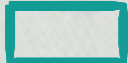

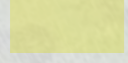
1. Immobili siti nel Comune di ASSISI(Codice A475) - Catasto dei Terreni

N.	DATI IDENTIFICATIVI				DATI DI CLASS			
	Foglio	Particella	Sub	Porz	Qualità Classe	Superficie(m²)		
1	88	19		-	FABB RURALE	ha are ca 13 30		
2	88	20		AA	SEMIN ARBOR	2	15	85
				AB	ULIVETO	2	96	85



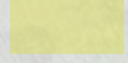
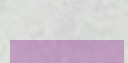


Property line
Common court



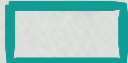

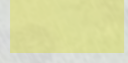
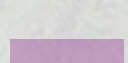
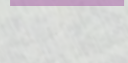
-  Property line
-  Common court
-  Olive grove about 110 olive tree



-  Property line
-  Common court
-  Olive grove
about 110 olive tree
-  Vineyard
three rows - about 180 meters



Current layout / Outdoor analysis

-  Property line
-  Common court
-  Olive grove
about 110 olive tree
-  Vineyard
three rows - about 180 meters
-  Ditch with vegetation

